

# **Guia de Instalação e Inicialização**

---

**Para DataPage+ 2012**



## Índice

Instalando componentes de pré-requisito .....	1
Visão geral.....	1
Passo 1: Execute o setup.exe e inicie o assistente .....	1
Passo 2: Aceite os contratos de licença .....	1
Instalando o software DataPage+ .....	5
Visão geral.....	5
Etapa 1: Acesse o assistente.....	5
Passo 2: Preencha as informações do cliente .....	6
Passo 3: Selecione os itens para instalar .....	7
Passo 4: Selecione a pasta de instalação .....	9
Passo 5: Confirme e finalize a instalação .....	10
Passo 6: Cheque os arquivos instalados.....	13
Arquivos de programa.....	13
Arquivos do banco de dados de demonstração .....	14
Usando o DataPage+ pela primeira vez.....	15
Visão geral.....	15
Passo 1: Inicie o software .....	15
Passo 2: Siga o Guia de Introdução .....	15
Resolução de problemas de instalação .....	17
Visão geral.....	17

# Instalando componentes de pré-requisito

---

## Visão geral

Este material contém informações sobre a instalação dos seguintes componentes de pré-requisitos:

- Microsoft .NET Framework 4
- Microsoft SQL Server 2008 Express

---

## Passo 1: Execute o setup.exe e inicie o assistente

Se estiver instalando de um CD/DVD, clique duas vezes no arquivo **setup.exe** principal (Figura 1).

Se estiver instalando a partir de uma cópia baixada da web, extraia o conteúdo da cópia e clique duas vezes no arquivo **setup.exe**:

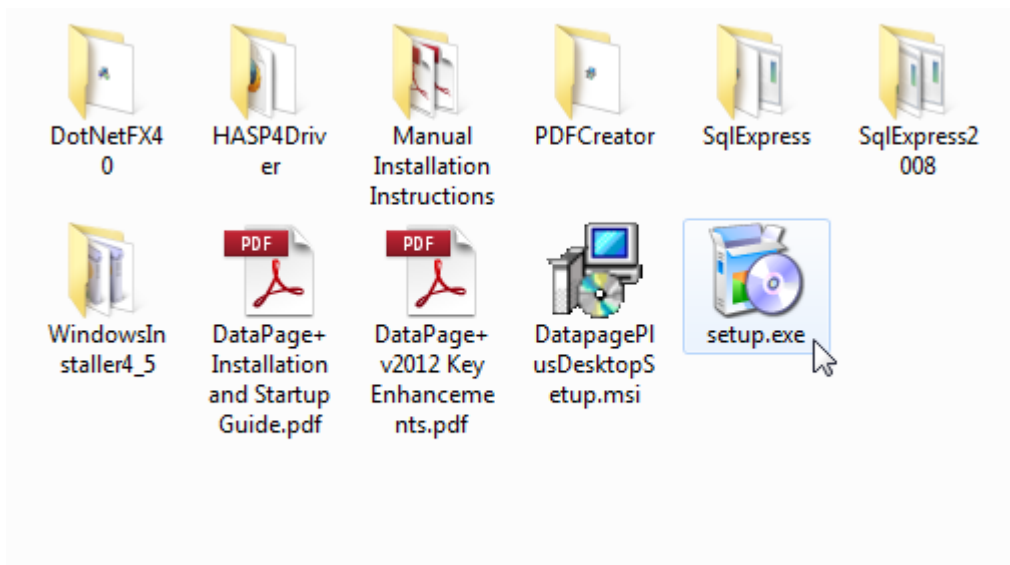


Figura 1 – O arquivo Setup.exe

O assistente de instalação é aberto. Se algum dos componentes requeridos acima estiver faltando, o pacote de instalação tentará instalá-lo antes de instalar o aplicativo principal DataPage+.

---

## Passo 2: Aceite os contratos de licença

Aceite todos os contratos de licença que aparecem:

- Quando um contrato de licença para o componente Microsoft .NET Framework 4 (Figura 2) aparecer, clique em **Aceitar**.
- Quando um contrato de licença para o componente Microsoft SQL Server 2008 Express (Figura 3) aparecer, clique em **Aceitar**.

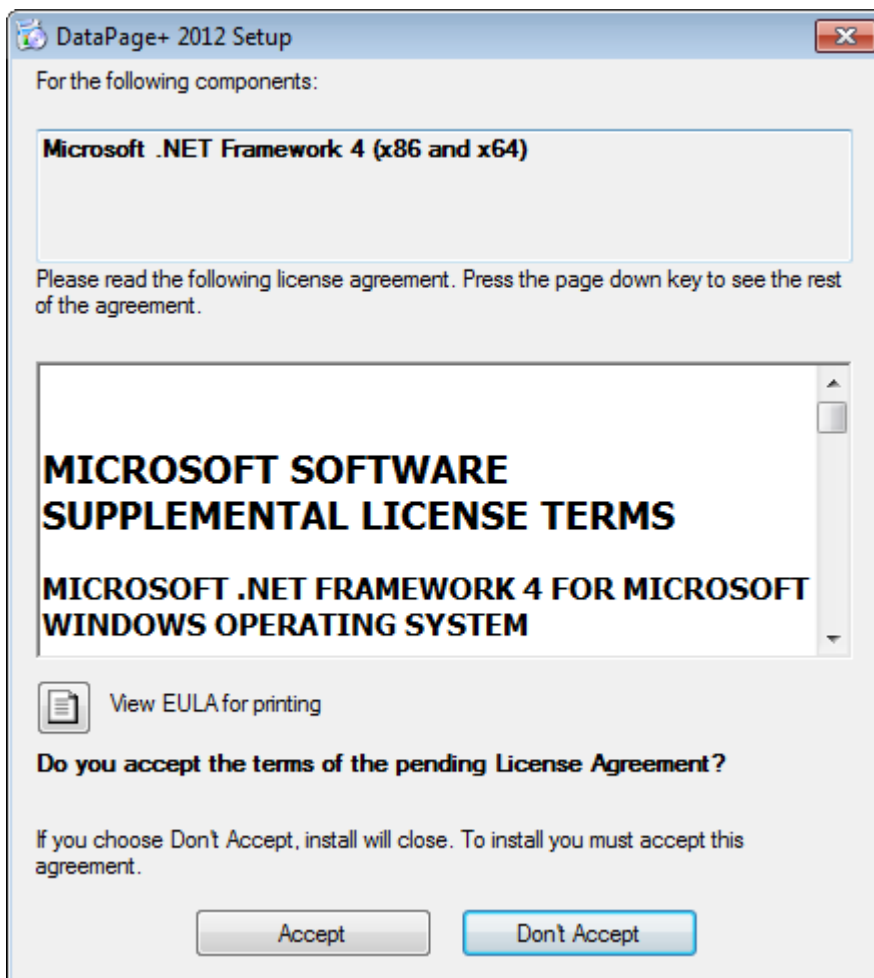


Figura 2 – Aceitação pendente do contrato de licença do Microsoft .NET Framework 4

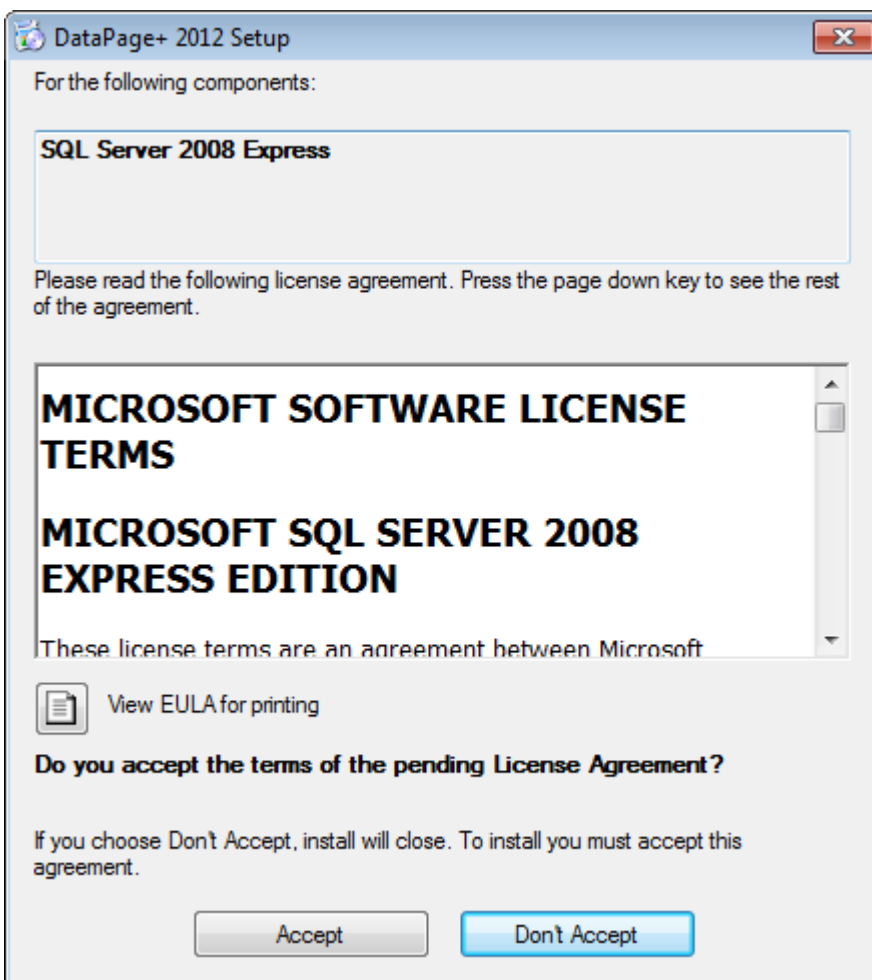
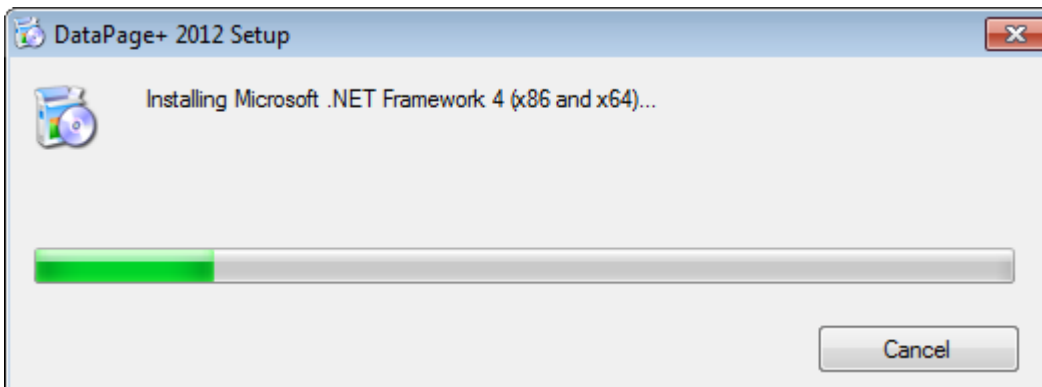
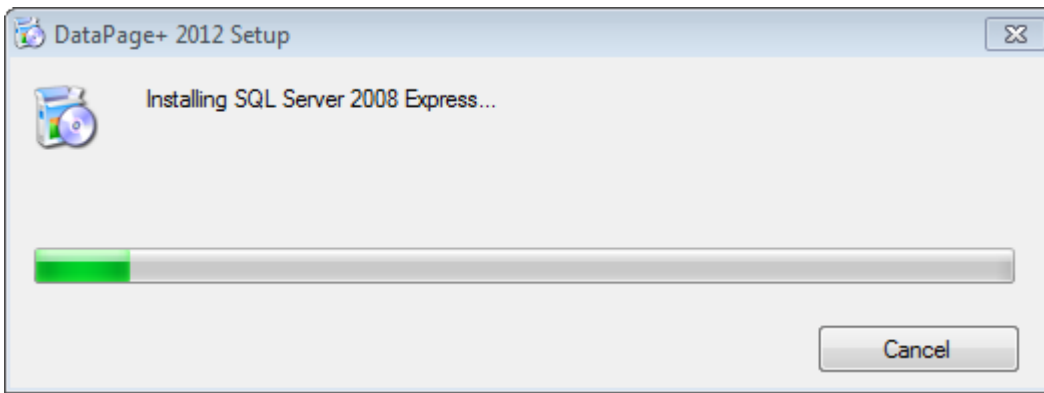


Figura 3 – Aceitação pendente do acordo de licença do SQL Server 2008

Uma barra de progresso aparece primeiro para o .NET Framework 4:



Quando o SQL Server 2008 Express é instalado, uma outra barra de progresso aparece imediatamente.



Tenha paciência, pois a instalação desses componentes pode levar vários minutos.

Quando a instalação dos componentes do .NET Framework 4 e MS SQL Express 2008 for concluída, a instalação principal do DataPage+ será iniciada. Consulte "Instalando o software DataPage+" na página 5.

# Instalando o software DataPage+

---

## Visão geral

Esta seção trata da instalação do aplicativo DataPage+. Os componentes de pré-requisitos devem ter sido instalados previamente. Consulte "Instalando componentes de pré-requisito" na página 1 para ver mais informações.

---

## Etapa 1: Acesse o assistente

**Nota:** Se você executar o programa de instalação setup.exe, mas já tiver uma versão do Datapage+ existente em seu sistema, terá a opção de reparar ou remover a instalação existente. Se estiver executando uma instalação COMPLETA, este instalador instalará o MS .NET Framework 4 caso ele esteja faltando no sistema atual.

Quando a instalação dos componentes do .NET Framework 4 e MS SQL Express 2008 for concluída, a instalação principal do DataPage+ será iniciada.

O **Assistente de Instalação do Datapage+** aparece para guiá-lo através do processo. Preencha todas as caixas e selecione as opções desejadas. Clique em **Avançar** a cada tela que aparece.

Na tela inicial de boas-vindas (Figura 4), clique em **Avançar** para iniciar o assistente:





Figura 4 – Tela inicial de boas-vindas

---

## Passo 2: Preencha as informações do cliente

A tela **Informações do cliente** aparece (Figura 5).

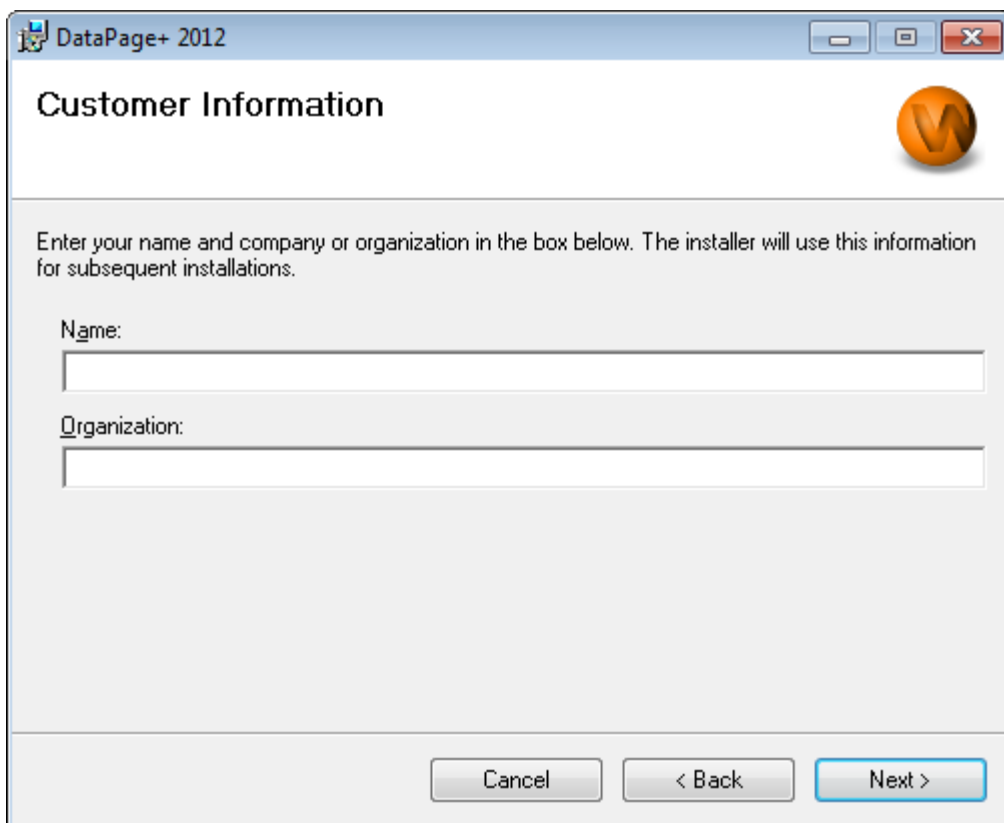


Figura 5 – Tela de informações do cliente

Digite seus dados em **Nome** e **Organização** e clique em **Avançar**:

---

## Passo 3: Selecione os itens para instalar

A partir da tela **Personalizar Instalação 1**, personalize sua instalação (Figura 6) selecionando somente os componentes que deseja instalar.

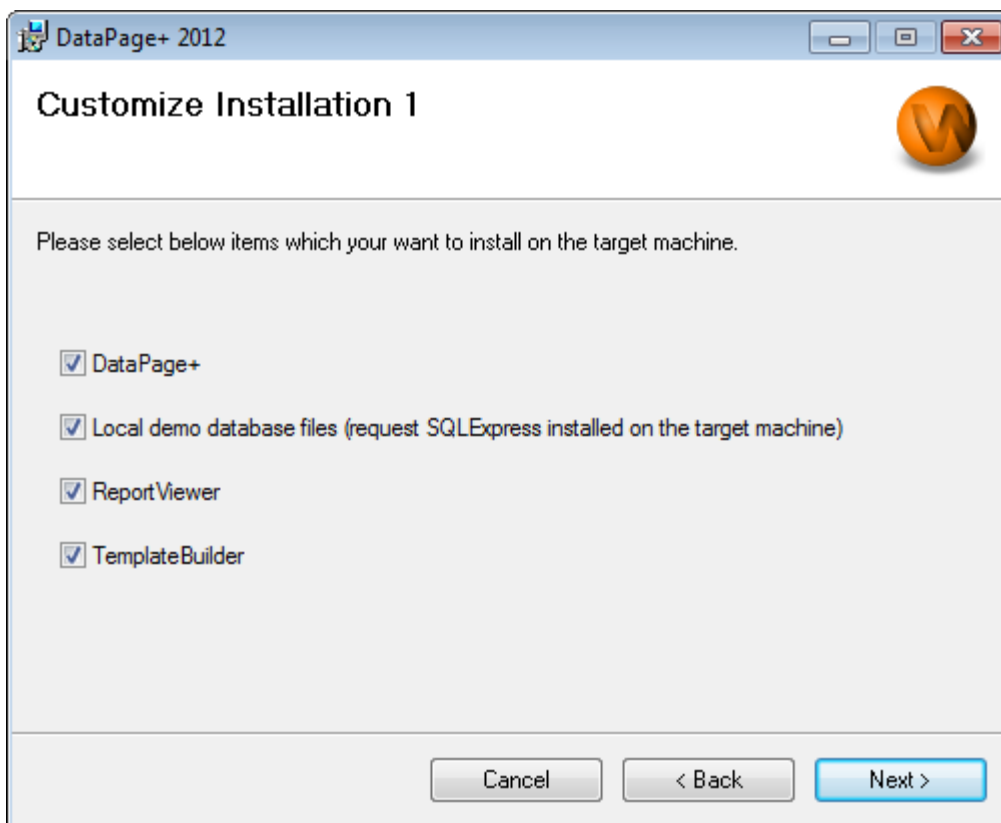


Figura 6 – Tela Personalizar instalação 1

Essas caixas de seleção determinam os produtos que serão instalados.

- **Datapage+** - Se marcado, instala o aplicativo principal Datapage+.
- **Arquivos locais de banco de dados de demonstração** - Se marcado, instala o banco de dados de demonstração usado na versão antiga do DataPage/RT.
- **Visualizador de relatório** - Se marcado, instala um visualizador de relatórios independente, permitindo visualizar os relatórios que foram criados e salvos no Datapage+.
- **Construtor de modelos** - Se marcado, instala um aplicativo que permite modificar ou construir os seus próprios modelos de relatório Datapage+.
- Clique em **Avançar** para continuar. A tela **Personalizar Instalação 2** aparece (Figura 7).

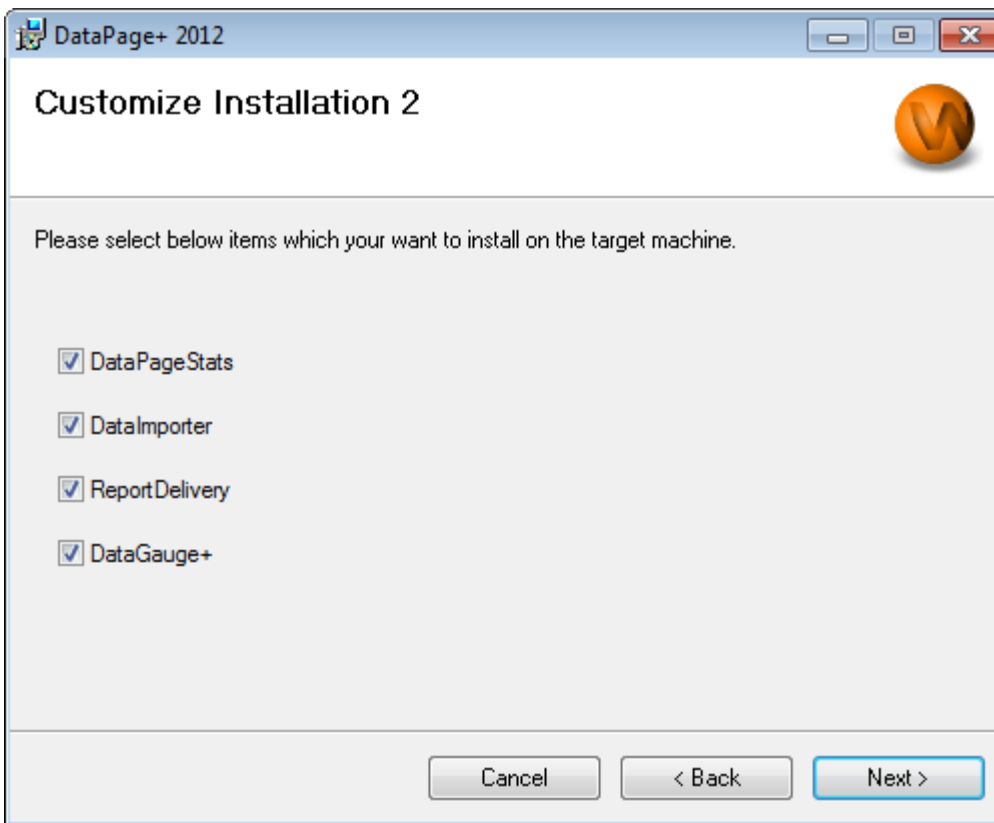


Figura 7 – Tela Personalizar instalação 2

Escolha as ferramentas adicionais para instalar:

- **DataPageStats** - Se marcado, instala o utilitário DataPageStats.exe. Essa ferramenta cria um novo arquivo de estatísticas XML para o Datapage+ a partir do programa de peças PC-DMIS.
- **Data Importer** - Se marcado, instala o utilitário Dataimporter.exe. Esta ferramenta monitora um diretório específico em seu computador local para importar dados de tipos de arquivos suportados.
- **ReportDelivery** - Se marcado, instala o utilitário ReportDelivery.exe. Esta ferramenta envia automaticamente relatórios do DataPage+ para um diretório especificado ou os envia por e-mail aos destinatários desejados.
- **DataGauge+** - Se marcado, instala o utilitário DataGaugeDesktop.exe.

Clique em **Avançar** para continuar.

---

## Passo 4: Selecione a pasta de instalação

A tela **Selecione pasta de instalação** aparece (Figura 8).

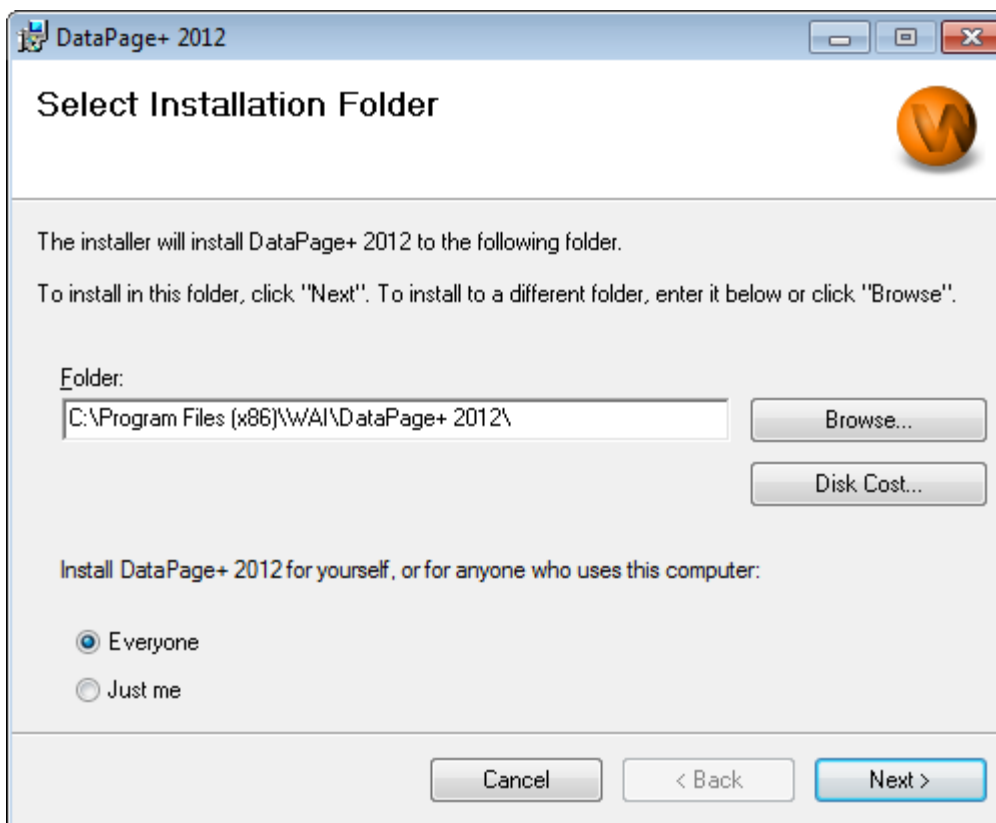


Figura 8 – Selecionar pasta de instalação

Na **caixa da pasta**, digite o caminho da pasta em que deseja instalar ou use o botão **Navegar** para navegar até a pasta.

Decida se deseja instalar o Datapage+ somente para si mesmo (**Somente para mim**) ou para todos os usuários do computador (**Todos**).

Se necessário, o botão **Custo de disco** irá exibir quanto espaço você possui na sua unidade de disco selecionada atualmente e quanto de espaço será necessário para instalar os componentes selecionados.

---

## Passo 5: Confirme e finalize a instalação

Clique em **Avançar** quando estiver pronto para continuar. A tela **Confirmar Instalação** aparece.

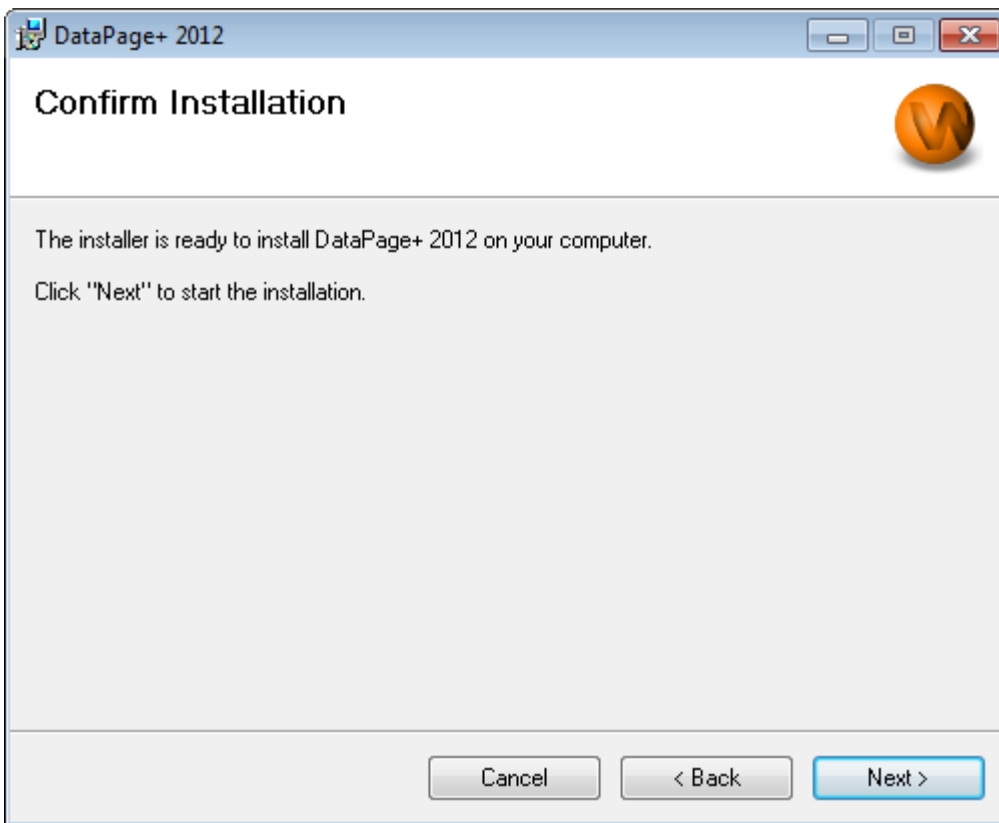


Figura 9 – Tela Confirmar instalação

Confirme a instalação (Figura 9) e clique em **Avançar** para iniciar a instalação real:

Uma barra de progresso aparece mostrando o processo de instalação (Figura 10):

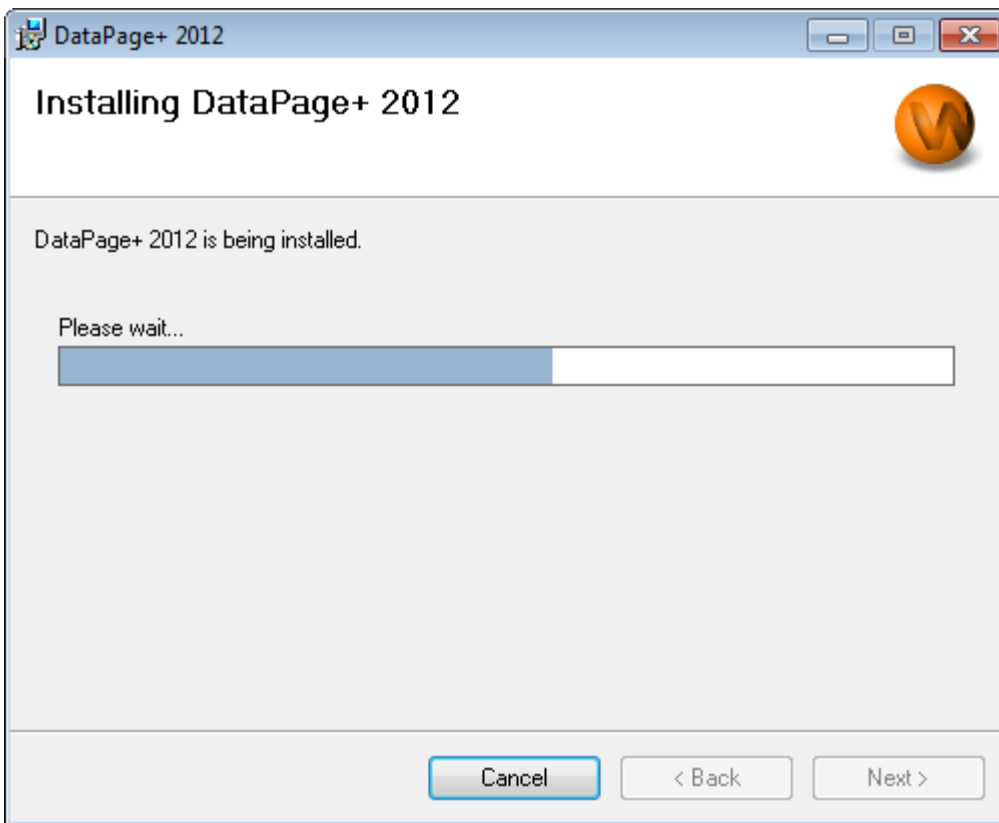


Figura 10 – Progresso da instalação

Quando o Datapage+ termina a instalação dos arquivos e atalhos necessários (Figura 11), o botão **Fechar** se torna disponível. Clique em **Fechar** para sair do assistente:

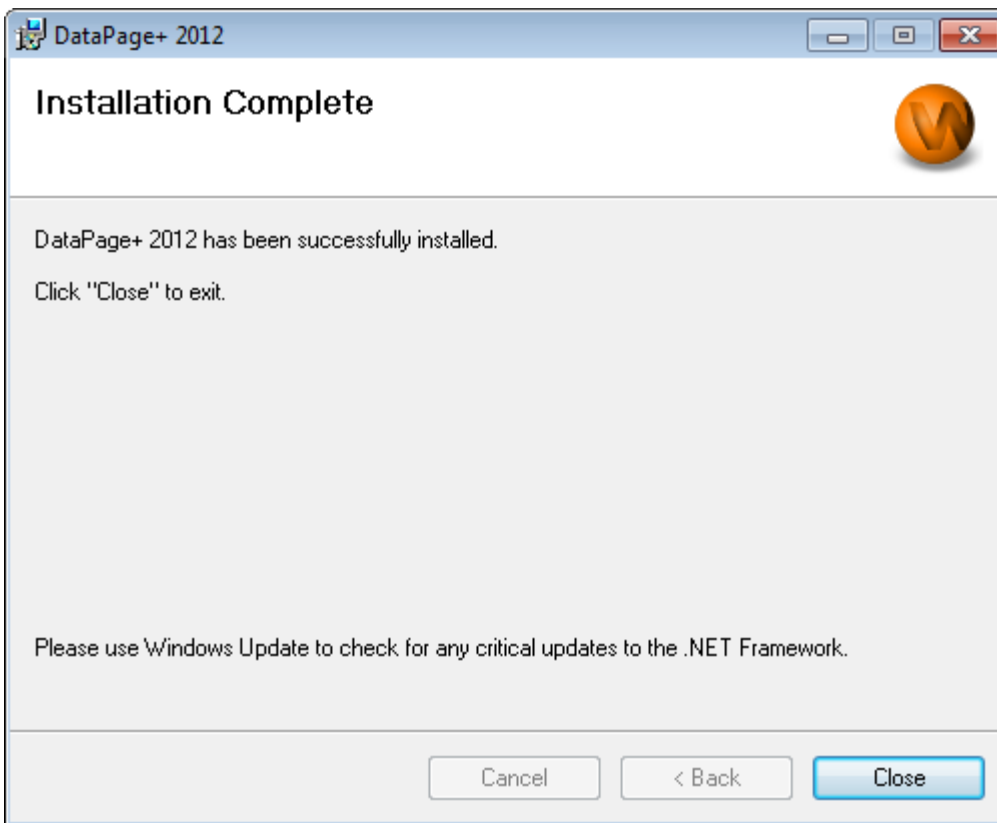


Figura 11 – Tela Instalação concluída

Após clicar em **Fechar**, você pode acessar os ícones de atalho instalados para iniciar o DataPage+.

---

## Passo 6: Cheque os arquivos instalados

Após a instalação do DataPage+, o software instalará arquivos dentro dos seguintes diretórios padrão, em função do sistema de operação do seu Windows:

### Arquivos de programa

Arquivos de programa são instalados no diretório de instalação especificado. Isso inclui executáveis, ferramentas, arquivos xml, relatórios, arquivos de ajuda e arquivos adicionais. Os locais padrão estão listados abaixo:

<b>Vista/7:</b>	C:\Program Files\Wai\Datapage+ 2012 ou C:\Program Files(x86)\Wai\Datapage+ 2012
-----------------	--



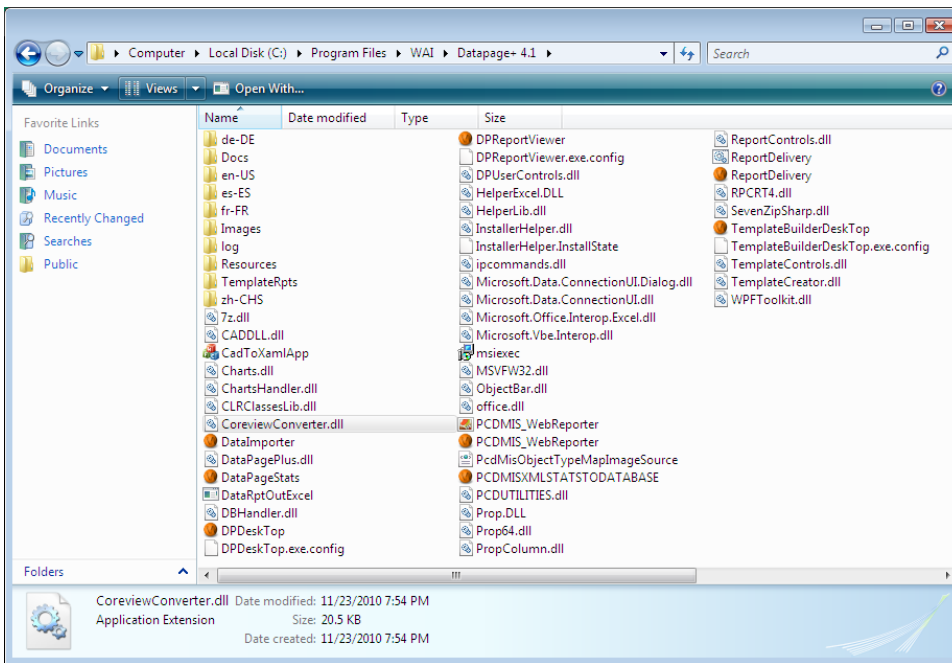


Figura 12 - Arquivos de programa instalados

## Arquivos do banco de dados de demonstração

Se você escolheu incluir o banco de dados de demonstração na instalação, o Datapage+ deve instalar os arquivos do banco de dados aqui:

**Vista/7:** C:\Users\<<username>\AppData\Roaming\DPPlusDatabase\, onde <username> é seu nome

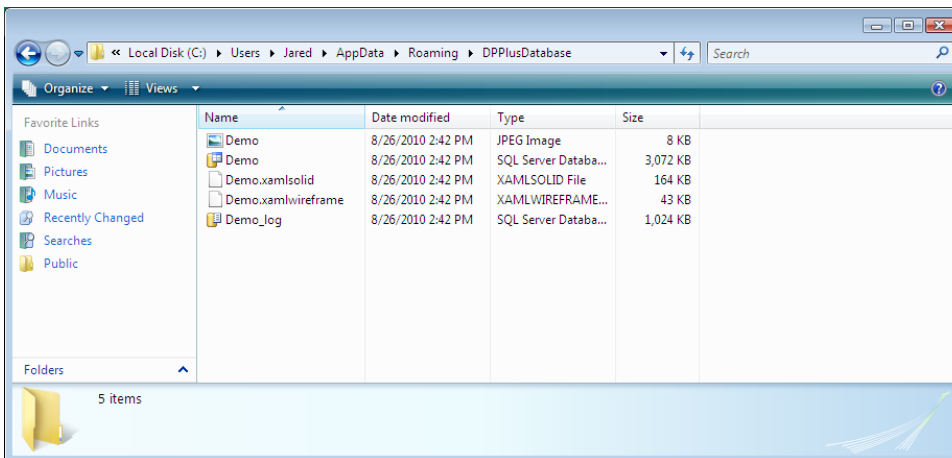


Figura 13 - Banco de dados de demonstração instalado

# Usando o DataPage+ pela primeira vez

---

## Visão geral

Esta seção o ajudará a usar o software DataPage+ pela primeira vez.

---

## Passo 1: Inicie o software

Após o DataPage+ ter sido instalado, vá ao local onde estão os atalhos do programa (Figura 14) e inicie o aplicativo clicando duas vezes no ícone **DataPage+**.

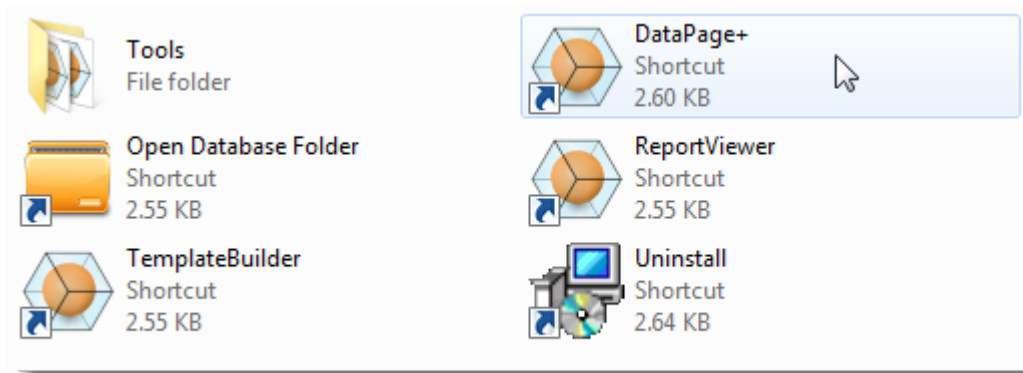


Figura 14 – Atalhos do programa

O software tentará se conectar com o banco de dados de demonstração. Se tudo correr bem, aparecerá uma tela de login.

---

## Passo 2: Siga o Guia de Introdução

Se tiver problemas na conexão com o banco de dados ou, se estiver conectado com o banco de dados, mas precisar se registrar ou fazer o login pela primeira vez, acesse o Guia de Introdução no arquivo de ajuda do DataPage+.

1. Clique no botão Ajuda no canto superior direito da janela do aplicativo (Figura 15).

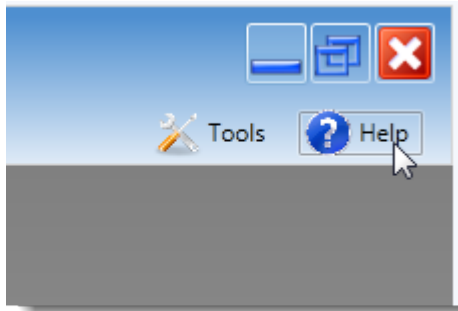


Figura 15 – Botão Ajuda

2. A partir da janela inicial de boas-vindas do arquivo de ajuda, clique no link do Guia de Introdução (Figura 16)

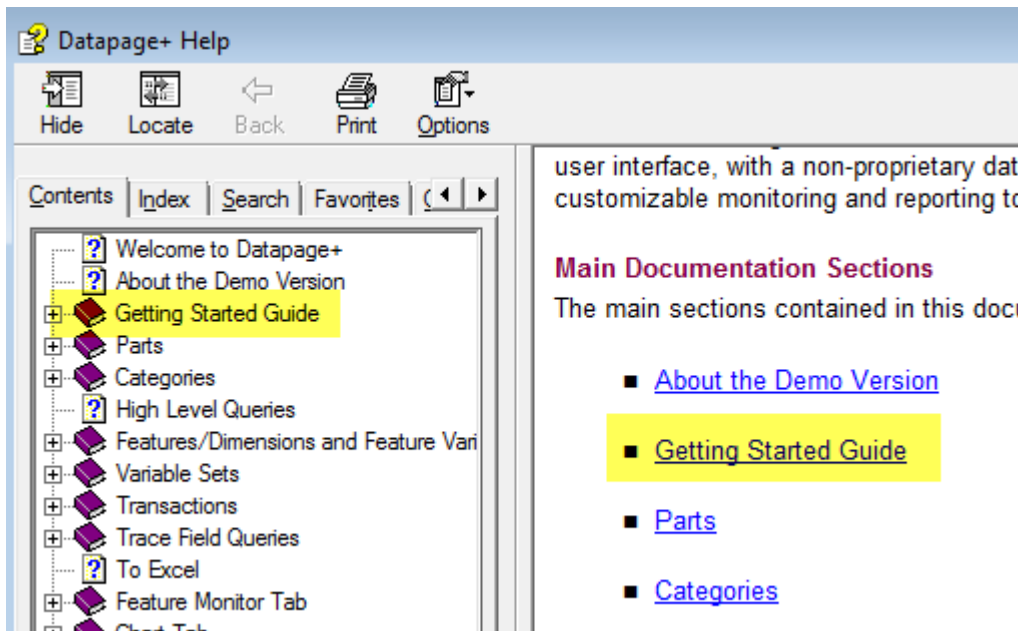


Figura 16 – Acessando o Guia de Introdução

O arquivo de ajuda abrirá o guia. Ele contém informações sobre os seguintes tópicos para novos usuários:

- Conexão ao banco de dados
- Registro e login
- Importação de dados estatísticos existentes
- Envio de dados do PC-DMIS ao Datapage+
- Visão geral da Interface do Usuário
- Visão geral sobre o uso

# Resolução de problemas de instalação

---

## Visão geral

Se tiver algum problema na instalação ou execução adequada do DataPage+, ou de qualquer de seus componentes, o motivo pode ser conflitos com uma versão anterior do Microsoft SQL Server 2005 Express ou outro problema de configuração.

Neste caso, você pode precisar fazer manualmente a instalação e configuração dos componentes requeridos do software. Para tal, consulte os guias de configuração em PDF localizados no diretório "Instruções para Instalação Manual" nos arquivos de instalação.